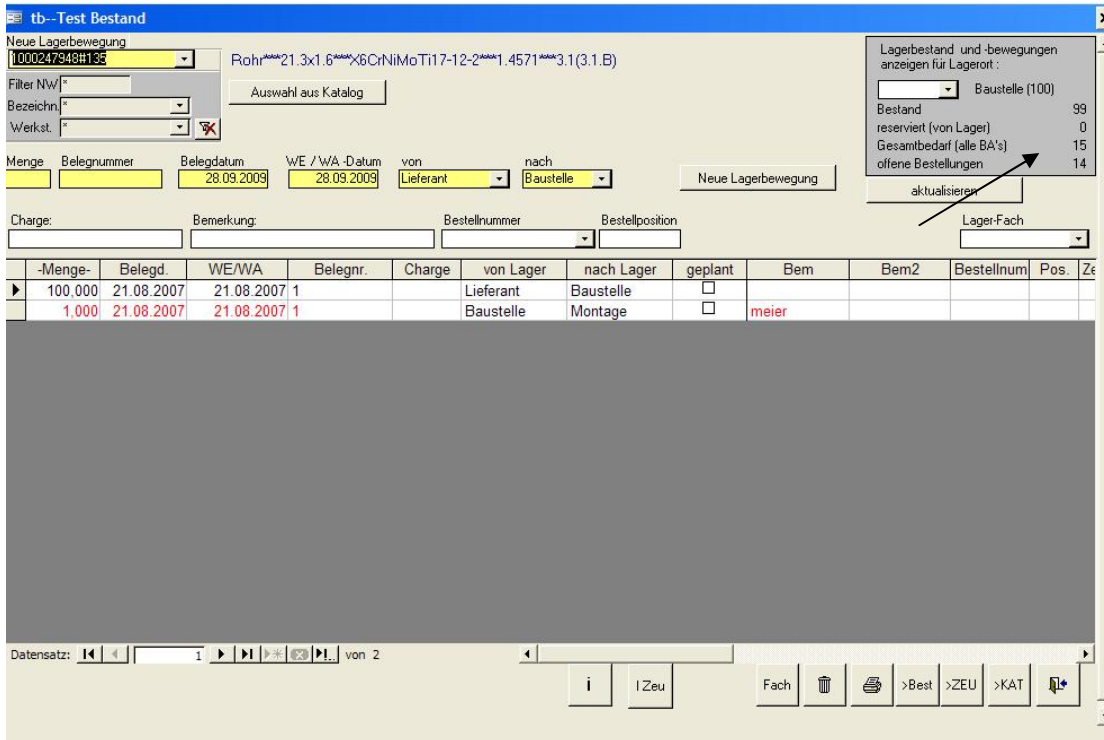


Bitte benutzen Sie die Programmversion zusammen mit DB-Release 2.201
Folgende Änderungen wurden durchgeführt :

1 Anzeige offener Bestellungen (Bestellungen ohne WE) auf der Maske „Lagerbewegung buchen“



2 Änderung für die Liste „Drucklisten/Materialwirtschaft/Fehlteile-Isometrien“

Beim Aufruf der Liste kann jetzt zusätzlich eine Auswahl der eigenen Lager getroffen werden , für die der verfügbare Bestand angezeigt wird .

