

Bitte benutzen Sie die Programmversion zusammen mit DB-Release 2.204  
Folgende Änderungen wurden durchgeführt :

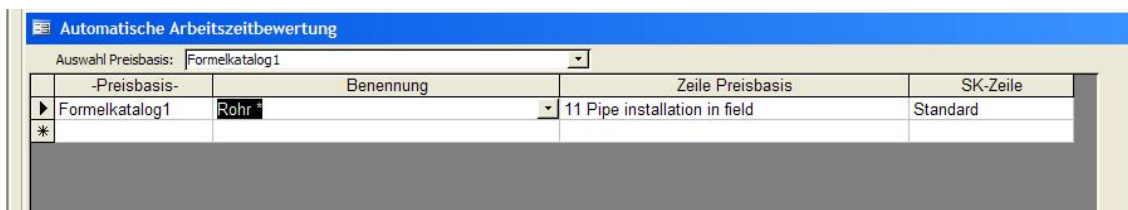
1 .

Das Dokumentenmanagement wurde auf den Kontext „Belegnummer für Lagerbewegung“ erweitert.

Über die <F8> Taste steht die Funktion jetzt auf dem Formular „Lagerbewegungen Übersicht“ zur Verfügung.

2.

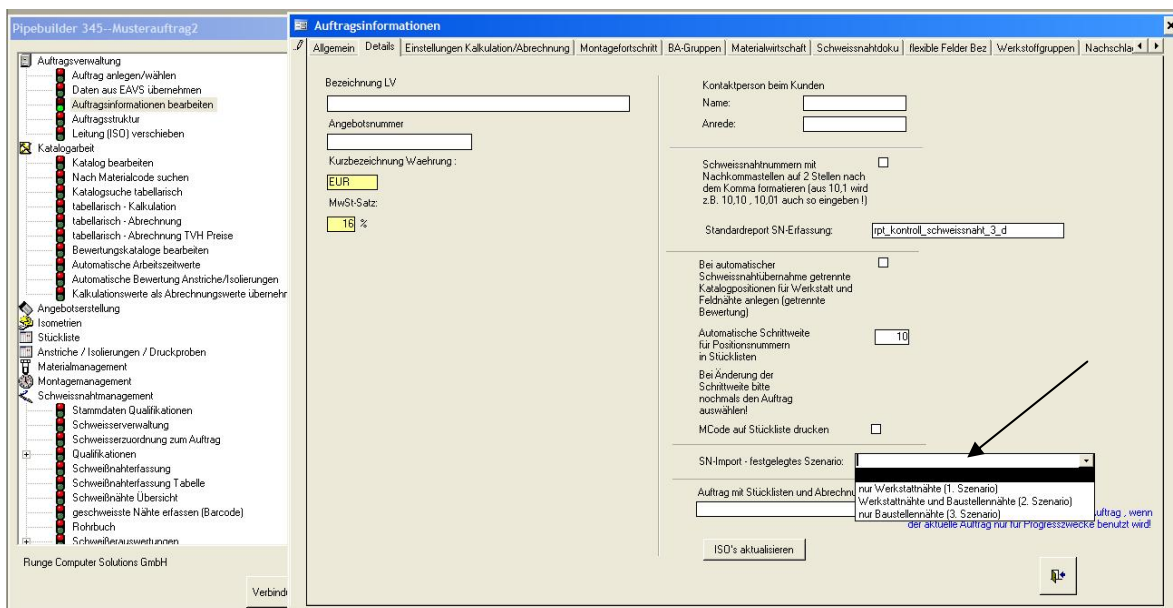
Im Formular „Katalogarbeit/automatische Arbeitszeitbewertung“ können jetzt Jokerzeichen (Wildcards) verwendet werden.



3.

Für die Funktion „Schnittstellen -> Export/Import Schweißnähte aus/in Datenbankkopie“ kann jetzt die Auswahl eines Szenarios (siehe Releaseinfo's 2.2.100) voreingestellt werden , um dem Nutzer bei der Ausführung der Export/Importfunktion keine andere Option mehr zur Verfügung zu stellen.

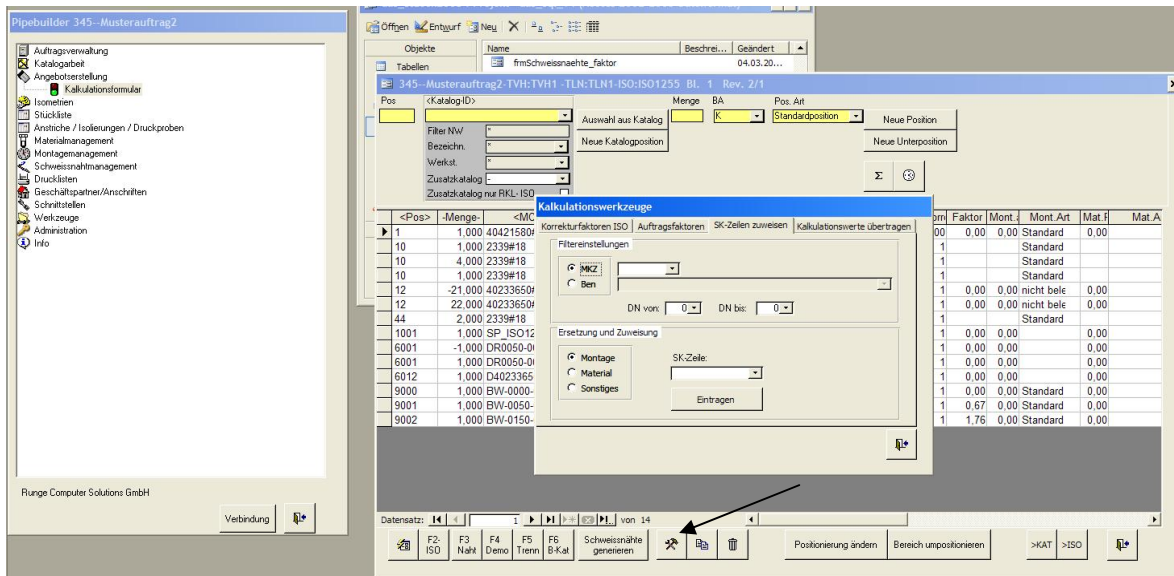
Dazu ist auf beiden Seiten (Export-Datenbank und Import-Datenbank) die gleiche Option einzustellen.



Werden hier keine Einstellungen vorgenommen , funktioniert die Funktion weiterhin in gewohnter Weise.

## 4. Erweiterung der Kalkulationswerkzeuge

### 4.1 Automatischer Eintrag von SK-Zeile Zuordnungen



Es wurde eine Funktion zum automatischen Eintrag von SK-Zeile Zuordnungen (siehe auch Auftragsverwaltung->Auftragsinformationen bearbeiten ->Register „Einstellungen für Kalkulation und Abrechnung“) zu den auftragspezifischen Katalogpositionen erstellt.

### 4.2 Funktion zur Übernahme der Kalkulationswerte (Angebotswerte) als Abrechnungswerte.

Dabei werden alle zusätzlichen Faktoren aus der Angebotsphase mit berücksichtigt. Ebenfalls berücksichtigt werden eingestellte Abteilungs- und Gewinnzuschläge aus den SK-Zeile – Einträgen.