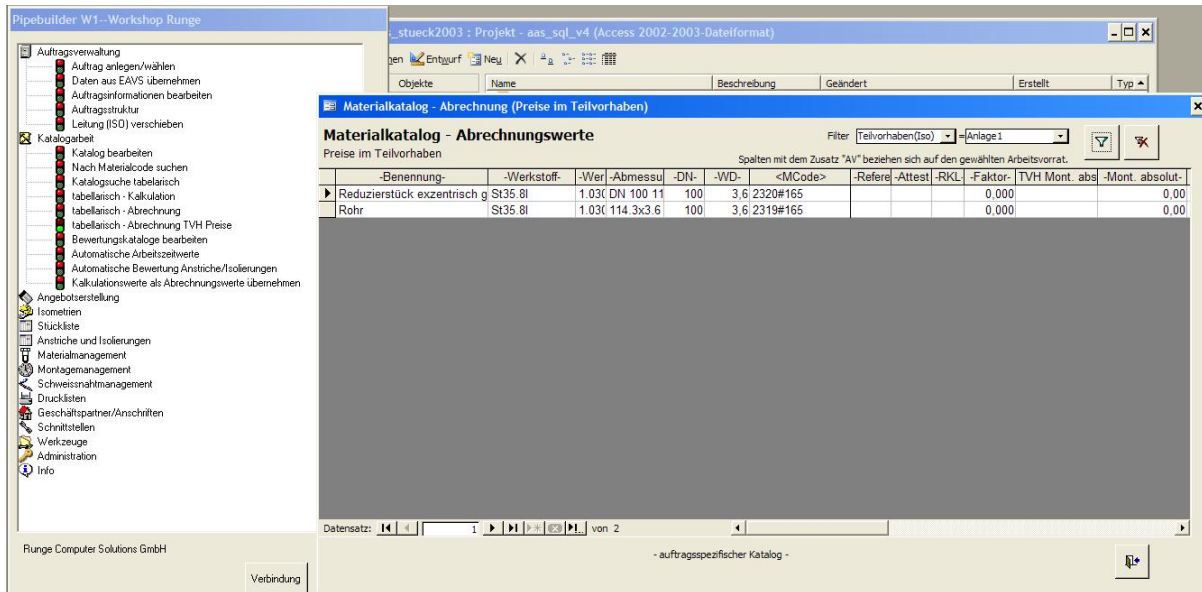


Bitte benutzen Sie die Programmversion zusammen mit DB-Release 2.194

Folgende Änderungen wurden durchgeführt :

### ***Anpassung Trigger zur Verhinderung doppelter Revisionen***

### ***Neue Funktionalität : Montageabsolut- und Materialpreise je Teilvorhaben***



Es besteht jetzt die Möglichkeit Montagefest- und Materialpreise je Teilvorhaben zu unterscheiden. Benutzen Sie das oben gezeigte Formular , um die Preise in der Tabelle einzutragen. Ein Doppelklick auf die jeweilige Spalte übernimmt den Preis aus dem Katalog. Sobald Preise je Teilvorhaben verfügbar sind , werden diese in den Abrechnungslisten und bei der Berechnung des Montagefortschritts benutzt.