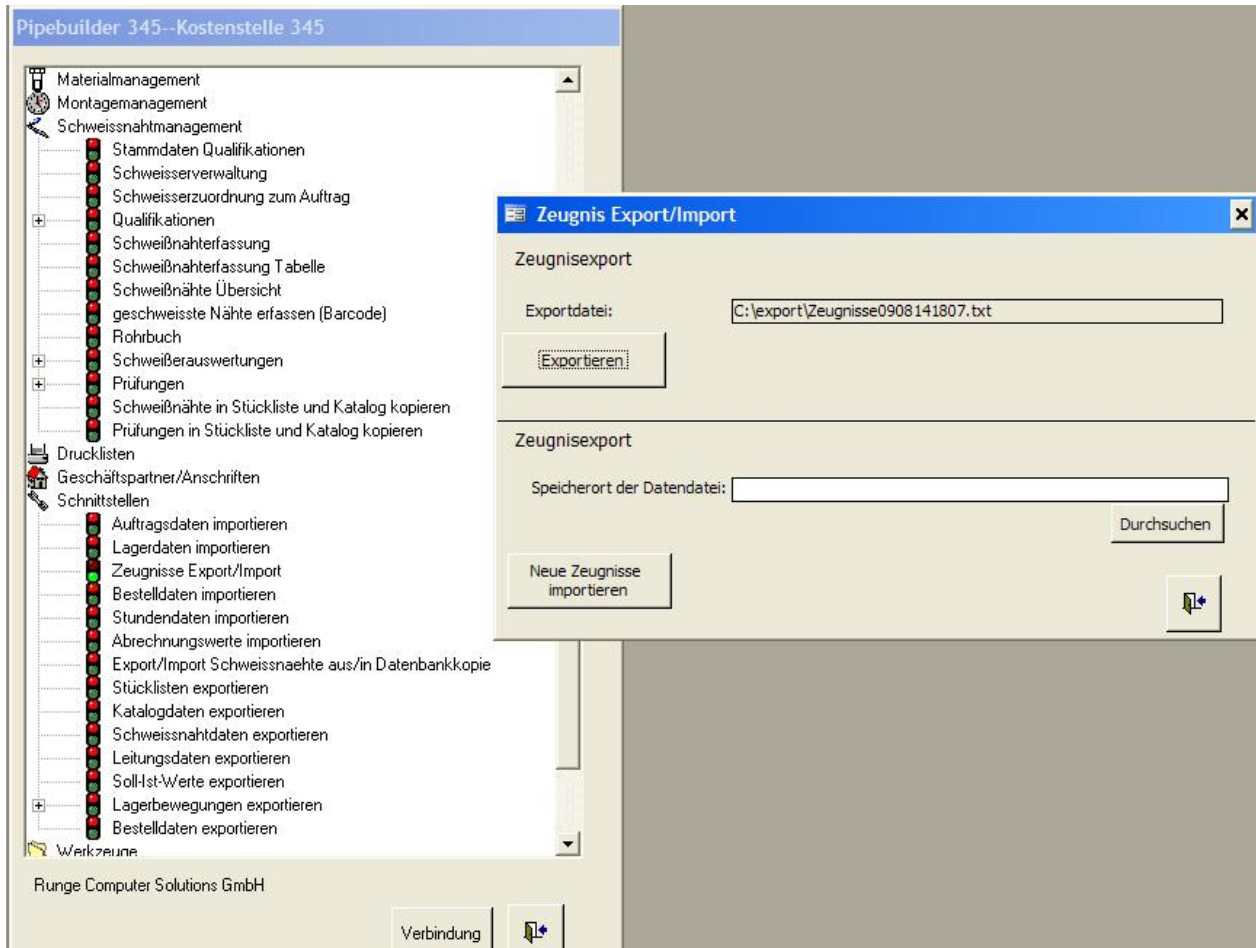


Bitte benutzen Sie die Programmversion zusammen mit DB-Release 2.196
Folgende Änderungen wurden durchgeführt :

1. Neue Funktion zum Export/Import von Zeugnissen



Es wird eine Textdatei mit folgenden Feldern exportiert:

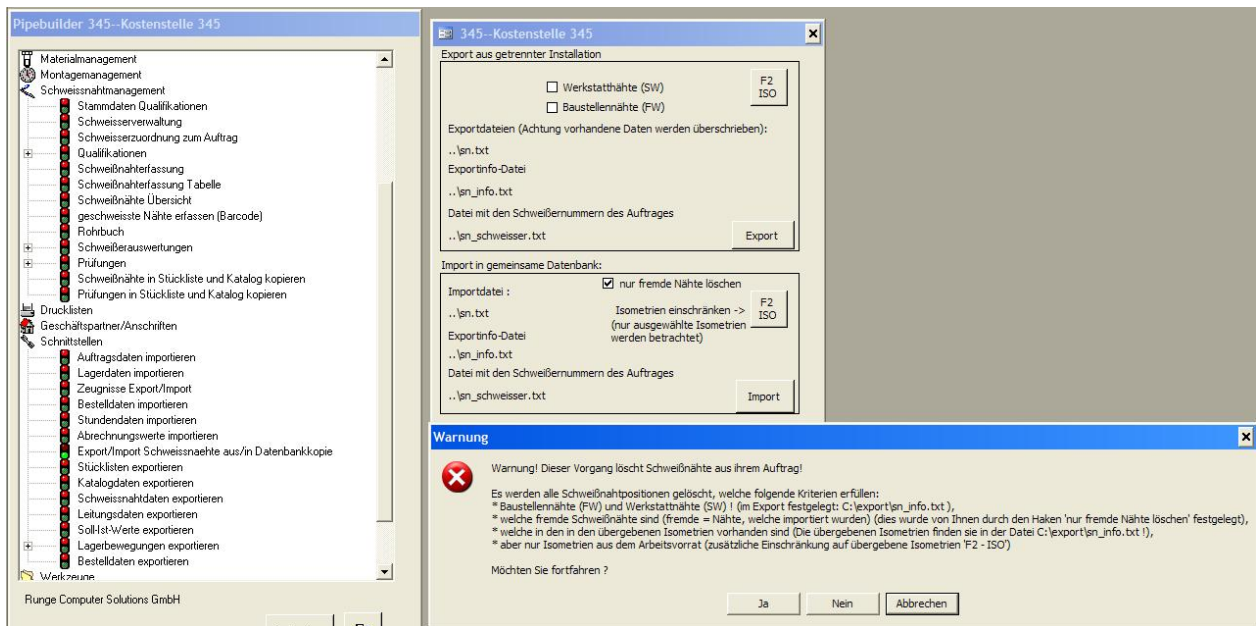
Charge
Materialcode
Zeugnisnummer
Bemerkung

Die Exportdatei wird im Nutzerpfad abgelegt. Der Dateiname wird automatisch vergeben.

Der Import erfolgt über das gleiche Formular. Die zu Importierende Zeugnisdatei ist zu wählen. Standardmäßig wird diese im ebenfalls im Nutzerpfad erwartet.

Es werden nur Zeugnisse importiert, die noch nicht vorhanden sind. Ein Update vorhandener Zeugnisse findet nicht statt. Voraussetzung für einen Erfolgreichen Zeugnisimport ist das Vorhandensein der entsprechenden Katalogpositionen im auftragsspezifischen Materialkatalog.

2. Änderung der Funktionsweise des Schweißnahtimportes aus einer Datenbankkopie



Die Funktion des Schweißnahtimportes aus einer Datenbankkopie wurde angepasst.

Bisher wurde der Datenaustausch von Schweißnähten durch den Nutzer gesteuert, der den Export der Nähte vorgenommen hat. Dieser legte den Umfang der Nähte fest. (Aus welchen Isometrien, Shop – Nähte, Feld Nähte oder beides). Bei Import der Nähte konnte in den Ablauf nicht eingegriffen werden. – Es wurden stets alle Nähte ausgetauscht, die der Nutzer beim Export festgelegt hatte.

In der neuen Funktionalität wurde folgendes geändert:

1. Es werden stets nur Nähte in den Isometrien gelöscht und anschließend importiert, die der importierende Nutzer ausgewählt hat (Arbeitsvorrat an Isometrien – wählbar über F2)
2. Der importierende Nutzer legt fest, ob vor einem Import nur Nähte gelöscht werden, die bereits in einem vorausgegangenen Import eingelesen wurden (fremde Nähte) – oder ob (wie in der alten Funktionalität) alle Nähte gelöscht werden.